

Wstęp

Miasto Olkusz zwane też „Srebrnym miastem” oraz rejon olkuskim (Fig. 1) od wieków znane są z wydobycia cennych surowców takich jak ołów i srebro. To jednak nie jedyne surowce jakie eksploatowano na tym obszarze (Tab. 1).

Tab. 1 Rodzaje wydobywanych surowców w powiecie olkuskim na przestrzeni wybranych wieków (PIG-PIB; Spień J., 2023).

Nazwa surowca	XI w.	XVII/ XVIII w.	XX w.	XXI w. do 2020 r.	XXI w. po 2020 r.
Rudy ołowiu	+	-	+	+	-
Srebro	+	-	-	-	-
Rudy cynku	-	+	+	+	+
Rudy żelaza	-	-	+	-	-
Kamienie łamane i bloczne	b.d.	b.d.	-	+	+
Piaski kwarcowe	b.d.	b.d.	+	+	+
Piaski formierskie	b.d.	b.d.	+	+	+
Piaski podsadzkowe	b.d.	b.d.	+	+	+

Najstarsze ślady górnictwa w tym rejonie datowane są na okres pomiędzy X - XII wiekiem. Wydobycie tak cennych surowców przyczyniło się do przyłączenia nowych obszarów (Witeradów, Żuradę i Starczynów), wzrostu liczby ludności oraz zmian uwarunkowań wodnych (odwadnianie kopalń) na ziemi olkuskiej.

Analiza zmian w gospodarce przestrzennej na podstawie ortofotomapy

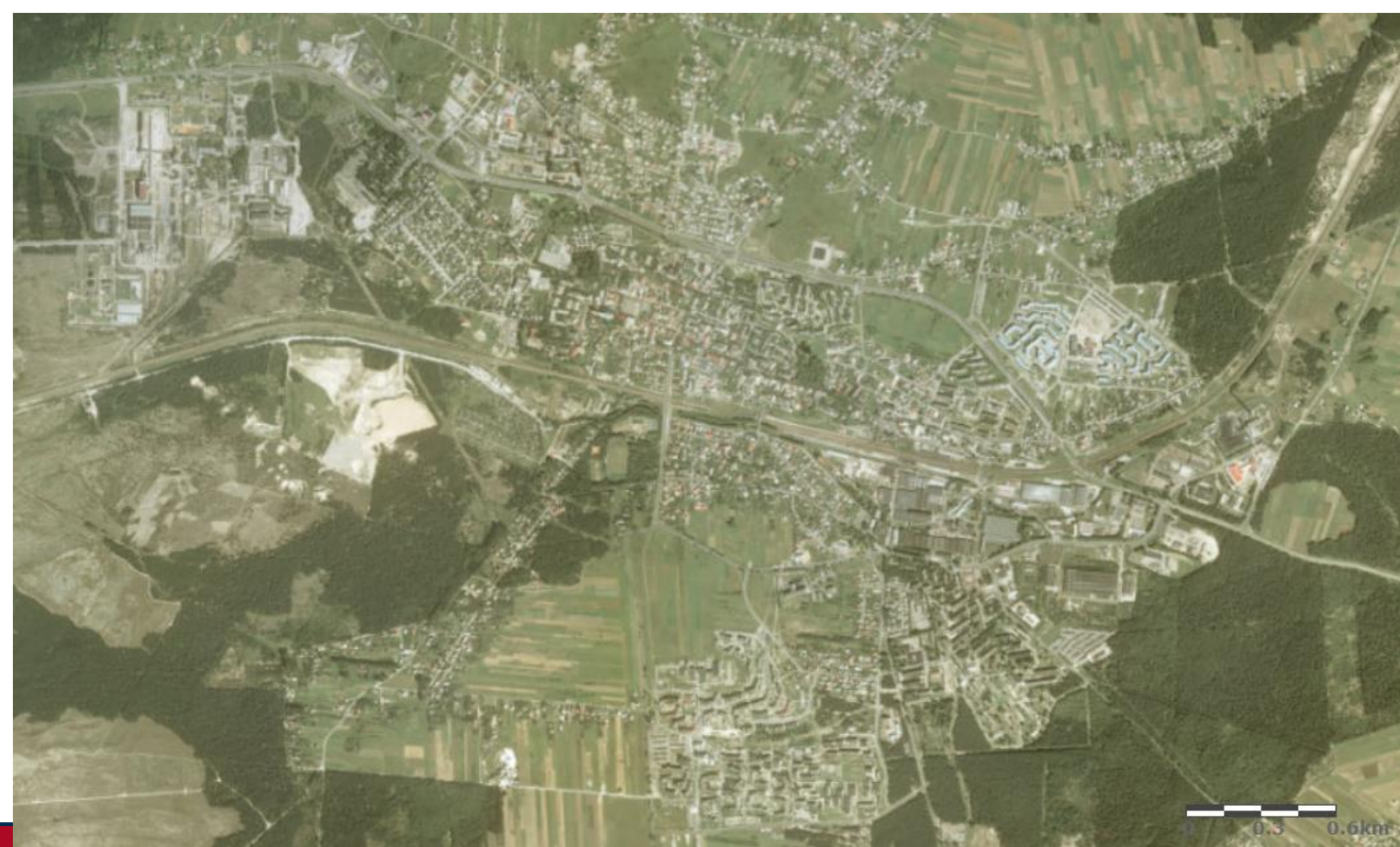


Fig. 2 Centrum miasta Olkusza (geoportal.gov).

05.2002 r.

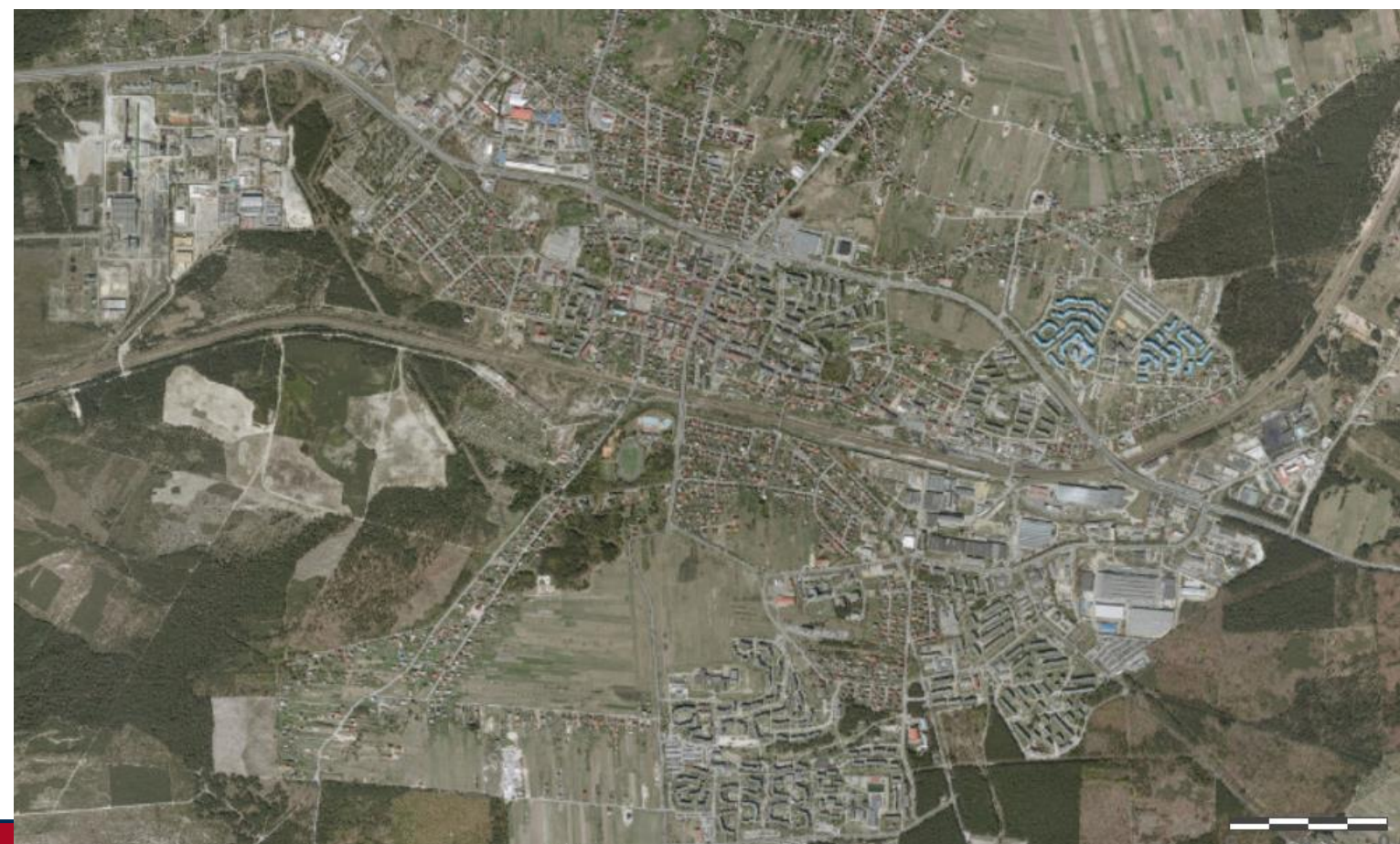


Fig. 3 Centrum miasta Olkusza.

05.2012 r.

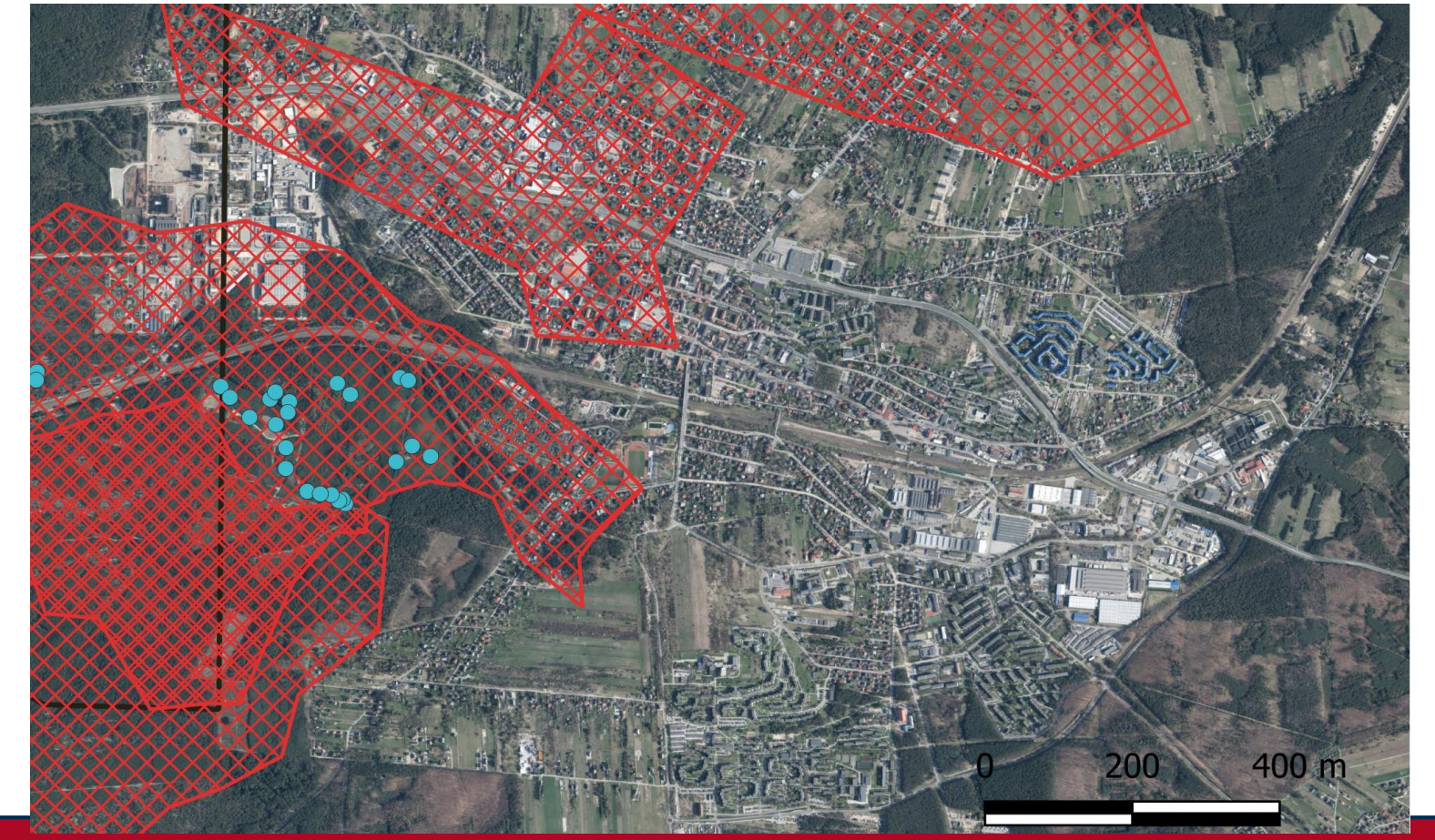


Fig. 4 Miasto Olkusz z zapadliskami oraz obszarem górniczym i złóżami.

05.2024 r.

Legenda
 ● Zapadliska
 — Granice obszarów górniczych
 ⊠ Złota

Wnioski

Eksploatacja surowców w rejonie olkuskim pozostawiła po sobie deformacje terenu (Fig. 2-4), które mogą wpływać na jego obecne zagospodarowanie. Wiąże się to z deformacjami, które mogą wystąpić po pewnym czasie od zakończenia wydobycia kopaliny (Fig. 4 i Fig.5). W przypadku rejonu olkuskiego dodatkowym utrudnieniem jest brak dokumentacji ukazującej historyczne obszary górnicze, co uniemożliwia wyznaczenia granic, gdzie można spodziewać się deformacji terenu.



Fig. 5 Zapadlisko występujące w rejonie olkuskim (16.02.2024 r.).

W 2020 roku została zamknięta ostatnia w Polsce kopalnia rud cynku i ołowiu "Olkusz-Pomorzany". Likwidacja kopalni była spowodowana szczypaniem eksploatowanych złóż i malejącą zawartością cynku i ołowiu.

Skutkiem tak intensywnej działalności antropogenicznej, która trwała kilkanaście wieków jest pozostawienie licznych odcisków w ukształtowaniu terenu, zmian warunków hydrologicznych oraz obecny problem z występującymi zapadliskami.

Teren badań:

- Monoklina śląsko-krakowska
- Gmina Olkusz (miasto Olkusz)
- Tereny pogórnice/poeksploatacyjne

Cel

Praca ta ma na celu określenie zmian jakie zaszły w zagospodarowaniu użytków gruntowych, infrastrukturze komunikacyjnej, uwarunkowaniach wodnych oraz krajobrazie, które wynikają z historycznego górnictwa w rejonie olkuskim.



Gmina Olkusz

Fig. 1 Położenie gminy Olkusz w Polsce.

Metodyka badań:

- Analiza map archiwalnych
- Analiza dokumentów planistycznych
- Zapoznanie z literaturą regionalną
- Prace terenowe – obecny stan środowiska

Układ przestrzenny Olkusza pozostał niezmienny od XIV w., choć miasto to zwiększyło ilość terenów zabudowanych. Obecnie jednak wciąż przeważająca część użytkowania powierzchni to tereny rolne i leśne (Fig. 6).

Udział powierzchni według rodzaju użytkowania

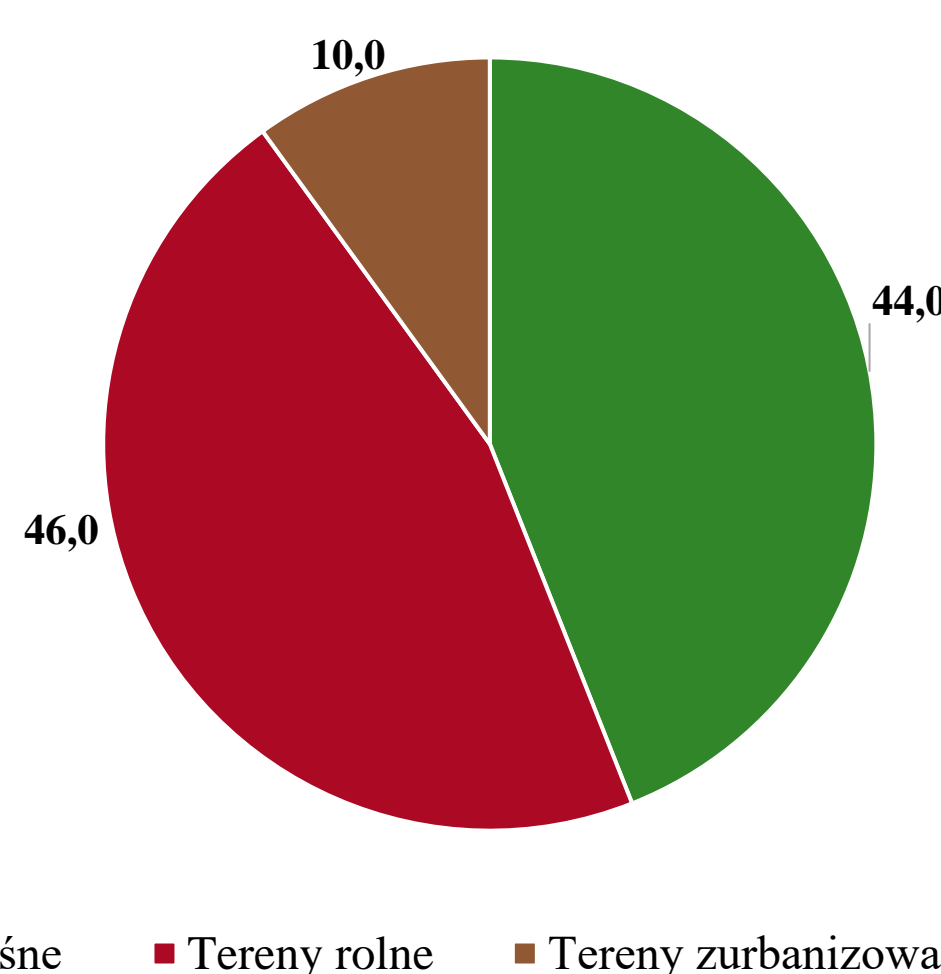


Fig. 6 Wykres użytkowania terenu w gminie Olkusz (Czaja S., 2015).

Ilość terenów leśnych utrzymuje się wciąż na podobnym poziomie dzięki prowadzonym rekultywacjom na terenach pogórnicznych.

Aktualnie w rejonie olkuskim obowiązuje zakaz wstępu na tereny leśne, gdzie powstały zapadliska.

Podsumowanie

Historyczne górnictwo ma wpływ na gospodarkę przestrzenną rejonu olkuskiego. Jest to spowodowane występującymi zapadliskami, czy też zmianą uwarunkowań hydrologicznych, których skutkiem może być zmniejszony obszar możliwy do zagospodarowania w kierunku zabudowy mieszkaniowej oraz przemysłowej. Powstałe zapadliska, które obecnie poprzez naturalne procesy zostają zapełniane wodą, tworzą nietypowe miejsca o ogromnym potencjale zagospodarowania w kierunku rekreacyjnym, który zależeć będzie od jakości wody, zagospodarowania terenu oraz infrastruktury. Funkcja turystyczna tego obszaru zapewniłaby utrzymanie pamięci o wydobyciu rud cynku i ołowiu oraz srebra.